



CHARIOTS AUTOMOTEURS



Recyclage
5 ans
R489

ACTIV'CACES®

NOTRE MODALITÉ
PÉDAGOGIQUE



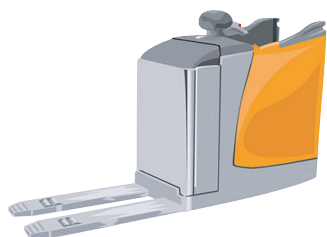
FORMATIONS
+ COURTES



PRATIQUE
AUGMENTÉE



ACCOMPAGNEMENT
PERSONNALISÉ



CATÉGORIE 1A

Transpalettes à conducteur porté, préparateurs de commande sans élévation du poste de conduite (levée $\leq 1,2$ m)



CATÉGORIE 1B

Gerbeurs à conducteur porté (levée $> 1,2$ m)



CATÉGORIE 2A

Chariots à plateau porteur (capacité de charge ≤ 2 t)



CATÉGORIE 2B

Chariots tracteurs industriels (capacité de traction ≤ 25 t)



CATÉGORIE 3

Chariots automoteurs frontaux en porte-à-faux (capacité nominale ≤ 6 t)



CATÉGORIE 4

Chariots automoteurs frontaux en porte-à-faux (capacité nominale > 6 t)



CATÉGORIE 5
Chariots automoteurs à mât rétractable



CATÉGORIE 6
Chariots automoteurs à poste de conduite élevable (hauteur de plancher > 1,2 m)



CATÉGORIE 7
Conduite hors-production des chariots de toutes les catégories

CACES®		
INITIAL 3 CATÉGOIRES ET PLUS	INITIAL 1 OU 2 CATÉGOIRES	RECYCLAGE
<p>CACES® R489 Chariots de manutention automoteurs à conducteur porté - initial 3 catégories et plus</p> <p>4 jours - Réf. LM/C010 CPF</p>	<p>CACES® R489 Chariots de manutention automoteurs à conducteur porté - initial 1 ou 2 catégories</p> <p>3 jours - Réf. LM/C011 CPF</p>	<p>Recyclage CACES® R489 Chariots de manutention automoteurs à conducteur porté de 1 à 3 catégories</p> <p>2 jours - Réf. LM/C015 CPF</p>
<p>CACES® R489 Chariots de manutention automoteurs à conducteur porté - débutant</p> <p>Réf. LM/L910</p> <p>BLENDED-LEARNING</p>	<p>CACES® R489 Chariots de manutention automoteurs à conducteur porté - expérimenté</p> <p>Réf. LM/C911</p> <p>BLENDED-LEARNING</p>	<p>Recyclage CACES® R489 Chariots de manutention automoteurs à conducteur porté</p> <p>Réf. LM/C915</p> <p>BLENDED-LEARNING</p>

AVIS D'APTITUDE À LA CONDUITE EN SÉCURITÉ			
DÉBUTANT	EXPÉRIMENTÉ	RECYCLAGE	COMPLÉMENT DE FORMATION
<p>Avis d'aptitude à la conduite de Chariots de manutention automoteurs à conducteur porté - débutant</p> <p>3 jours - Réf. LM/C110</p>	<p>Avis d'aptitude à la conduite de Chariots de manutention automoteurs à conducteur porté - expérimenté</p> <p>2 jours - Réf. LM/C111</p>	<p>Recyclage de l'avis d'aptitude à la conduite de Chariots de manutention automoteurs à conducteur porté</p> <p>1 jour - Réf. LM/C115</p>	<p>Nous consulter</p>
<p>Avis d'aptitude à la conduite de Chariots de manutention automoteurs à conducteur porté - débutant</p> <p>Réf. LM/C950</p> <p>BLENDED-LEARNING</p>	<p>Avis d'aptitude à la conduite de Chariots de manutention automoteurs à conducteur porté - expérimenté</p> <p>Réf. LM/C951</p> <p>BLENDED-LEARNING</p>	<p>Recyclage de l'avis d'aptitude à la conduite de Chariots de manutention automoteurs à conducteur porté</p> <p>Réf. LM/C955</p> <p>BLENDED-LEARNING</p>	



PLATEFORMES ÉLÉVATRICES MOBILES DE PERSONNEL (PEMP) "NACELLES"


Recyclage
5 ans
R486

ACTIV'CACES®

NOTRE MODALITÉ PÉDAGOGIQUE



FORMATIONS
+ COURTES



PRATIQUE
AUGMENTÉE



ACCOMPAGNEMENT
PERSONNALISÉ



CATÉGORIE A
PEMP du groupe A,
de type 1 ou 3



CATÉGORIE B
PEMP du groupe B,
de type 1 ou 3



CATÉGORIE C

Conduite hors-production des PEMP des catégories A ou B.
Déplacement, chargement/déchargement sur porte-engins, transfert de toutes les PEMP de catégorie A ou B sans activité de production, pour leur maintenance, pour démonstrations ou pour essais.

CACES®


INITIAL


CACES® R486 Plateforme Élévatrice Mobile de Personnel (PEMP) - initial

(CAT A) 2 jours - Réf. LM/P016 

(CAT B) 3 jours - Réf. LM/P020 



(CAT A+B) 3 jours - Réf. LM/P013 



(CAT A ou B) Réf. LM/P910  BLENDED-LEARNING

(CAT A et B) Réf. LM/P913  BLENDED-LEARNING

RECYCLAGE

CACES® Plateforme Élévatrice Mobile de Personnes (PEMP) - expérimenté

(CAT A) 2 jours - Réf. LM/P011 
Réf. LM/P911  BLENDED-LEARNING

(CAT B) 2 jours - Réf. LM/P015 
Réf. LM/P915  BLENDED-LEARNING

(CAT A+B) 3 jours - Réf. LM/P017 
Réf. LM/P917  BLENDED-LEARNING

AVIS D'APTITUDE À LA CONDUITE EN SÉCURITÉ

DÉBUTANT

Avis d'aptitude à la conduite d'une Plateforme Élévatrice Mobile de Personnel (PEMP) - débutant
2 jours - Réf. LM/P110

Avis d'aptitude Plateforme Élévatrice Mobile de Personnel (PEMP) - débutant
Réf. LM/P950  BLENDED-LEARNING

EXPÉRIMENTÉ

Avis d'aptitude à la conduite d'une Plateforme Élévatrice Mobile de Personnel (PEMP) - expérimenté
1 jour - Réf. LM/P111

Avis d'aptitude Plateforme Élévatrice Mobile de Personnel (PEMP) - expérimenté
Réf. LM/P951  BLENDED-LEARNING

RECYCLAGE

Recyclage de l'avis d'aptitude à la conduite d'une Plateforme Élévatrice Mobile de Personnel (PEMP)
1 jour - Réf. LM/P115

Recyclage Avis d'aptitude Plateforme Élévatrice Mobile de Personnel (PEMP)
Réf. LM/P955  BLENDED-LEARNING



PONTS ROULANTS ET PORTIQUES


Recyclage
5 ans
R484

CATÉGORIE 1

Ponts roulants et portiques à commande au sol (pont roulant monopoutre, poutre roulante, pont roulant bipoutre)



CATÉGORIE 2

Ponts roulants et portiques à commande en cabine

GERBEURS À CONDUCTEUR ACCOMPAGNANT


Recyclage
5 ans
R485



CATÉGORIE 1

Gerbeurs automoteurs à conducteur accompagnant (1,2 m < hauteur de levée ≤ 2,5 m)

CATÉGORIE 2

Gerbeurs automoteurs à conducteur accompagnant (hauteur de levée > 2,5 m)

CACES®

AVIS D'APTITUDE A LA CONDUITE EN SÉCURITÉ

CACES®

AVIS D'APTITUDE A LA CONDUITE EN SÉCURITÉ

DÉBUTANT

CACES® R484 Ponts roulants et portiques - débutant

3 jours - Réf. LM/L020 **CPF**

CACES® R484 Ponts roulants et portiques - débutant

Réf. LM/L910
BLENDED-LEARNING

Avis d'aptitude à la conduite d'un pont roulant - débutant

2 jours - Réf. LM/L120

Avis d'aptitude Ponts roulants et des Portiques - débutant

Réf. LM/L950
BLENDED-LEARNING

CACES® R485 Chariots de manutention automoteurs gerbeurs à conducteur accompagnant - débutant

3 jours - Réf. LM/C020

CACES® R485 Chariots de manutention automoteurs gerbeurs à conducteur accompagnant - débutant

Réf. LM/C920
BLENDED-LEARNING

Avis d'aptitude à la conduite d'un gerbeur à conducteur accompagnant - débutant

2 jours - Réf. LM/C120

Avis d'aptitude Chariots de manutention automoteurs gerbeurs à conducteur accompagnant - débutant

Réf. LM/C980
BLENDED-LEARNING

EXPÉRIMENTÉ

CACES® R484 Ponts roulants et portiques - expérimenté

2 jours - Réf. LM/L021 **CPF**

CACES® R484 Ponts roulants et des Portiques - expérimenté

Réf. LM/L911
BLENDED-LEARNING

Avis d'aptitude à la conduite d'un pont roulant - expérimenté

1 jour - Réf. LM/L121

Avis d'aptitude Ponts roulants et des Portiques - expérimenté

Réf. LM/L951
BLENDED-LEARNING

CACES® R485 Chariots de manutention automoteurs gerbeurs à conducteur accompagnant - expérimenté

2 jours - Réf. LM/C021

R485 Chariots de manutention automoteurs gerbeurs à conducteur accompagnant - expérimenté

Réf. LM/C921
BLENDED-LEARNING

Avis d'aptitude à la conduite d'un gerbeur à conducteur accompagnant - expérimenté

1 jour - Réf. LM/C121

Avis d'aptitude Chariots de manutention automoteurs gerbeurs à conducteur accompagnant - expérimenté

Réf. LM/C981
BLENDED-LEARNING

RECYCLAGE

Recyclage CACES® R484 Ponts roulants et portiques

2 jours - Réf. LM/L025 **CPF**

Recyclage CACES® R484 Ponts roulants et portiques

Réf. LM/L915
BLENDED-LEARNING

Recyclage de l'avis d'aptitude à la conduite d'un pont roulant

1 jour - Réf. LM/L125

Recyclage Avis d'aptitude Ponts roulants et des Portiques

Réf. LM/L955
BLENDED-LEARNING

Recyclage CACES® R485 Chariots de manutention automoteurs gerbeurs à conducteur accompagnant

2 jours - Réf. LM/C025

Recyclage CACES® R485 Chariots de manutention automoteurs gerbeurs à conducteur accompagnant

Réf. LM/C925
BLENDED-LEARNING

Recyclage avis d'aptitude Chariots de manutention automoteurs gerbeurs à conducteur accompagnant

1 jour - Réf. LM/C125

Recyclage avis d'aptitude Chariots de manutention automoteurs gerbeurs à conducteur accompagnant

Réf. LM/C985
BLENDED-LEARNING



ENGINS DE CHANTIER

Recyclage
10 ans
R482



CATÉGORIE A

Pelles hydrauliques, à chenilles ou sur pneumatiques ≤ 6 t,
chargeuses, à chenilles ou sur pneumatiques ≤ 6 t,
chargeuses-pelleteuses ≤ 6 t,
moto-basculeurs de charge utile ≤ 6t,
compacteurs ≤ 6 t,
tracteurs agricoles ≤ 100 cv (73,6 kW)



CATÉGORIE B1

Pelles hydrauliques, à chenilles ou sur pneumatiques > 6 t, pelles multifonctions



CATÉGORIE C1

Chargeuses sur pneumatiques > 6 t,
chargeuses-pelleteuses > 6 t



CATÉGORIE B2

Machines automotrices de sondage ou de forage



CATÉGORIE C2

Boueurs, chargeuses à chenilles > 6 t



CATÉGORIE B3

Pelles hydrauliques rail-route



CATÉGORIE C3

Niveleuses automotrices



CATÉGORIE D

Compacteurs, à cylindres, à pneumatiques ou mixtes > 6 t, compacteurs à pieds dameurs > 6 t



CATÉGORIE E

Tombereaux, rigides ou articulés, moto-basculiers de charge utile > 6t, tracteurs agricoles > 100 cv (73,6 kW)



CATÉGORIE F

Chariots de manutention tout-terrain à conducteur porté, à mât, chariots de manutention tout-terrain à conducteur porté, à flèche télescopique



CATÉGORIE G

Déplacement et chargement/déchargement sur porte-engins des engins de chantiers des catégories A à F, sans activité de production, pour démonstration ou essais

CACES®

AVIS D'APTITUDE À LA CONDUITE EN SÉCURITÉ

DÉBUTANT

CACES® R482 Engins de chantier - débutant

5 jours - Réf. LM/T030 **CPF**

Avis d'aptitude à la conduite d'un engin de chantier - débutant

4 jours - Réf. LM/T130

CACES® R482 Engins de chantier - débutant

Réf. LM/T910 **BLENDED-LEARNING**

Avis d'aptitude à la conduite d'un engin de chantier - débutant

Réf. LM/T950 **BLENDED-LEARNING**

EXPÉRIMENTÉ

CACES® R482 Engins de chantier - expérimenté

3 jours - Réf. LM/T031 **CPF**

Avis d'aptitude à la conduite d'un engin de chantier - expérimenté

2 jours - Réf. LM/T131

CACES® R482 Engins de chantier - expérimenté

Réf. LM/T910 **BLENDED-LEARNING**

Avis d'aptitude à la conduite d'un engin de chantier - expérimenté

Réf. LM/T 950 **BLENDED-LEARNING**

RECYCLAGE

Recyclage CACES® R482 Engins de chantier

2 jours - Réf. LM/T035 **CPF**

Recyclage de l'avis d'aptitude à la conduite d'un engin de chantier

1 jour - Réf. LM/T135

Réf. LM/T 950 **BLENDED-LEARNING**

Recyclage CACES® R482 Engins de chantier

Réf. LM/T910 **BLENDED-LEARNING**

COMPLÉMENT DE FORMATION

Se perfectionner à la conduite d'un engin de chantier

14 jours - Réf. LM/T133



GRUES MOBILES



Recyclage
5 ans
R483



CATÉGORIE A

Grues mobiles à flèche treillis



CATÉGORIE B

Grues mobiles à flèche télescopique

CACES®

AVIS D'APTITUDE À LA CONDUITE EN SÉCURITÉ

DÉBUTANT

CACES® R483 Grues mobiles - débutant

15 jours - Réf. LM/G020 **CPF**

Avis d'aptitude à la conduite d'une grue mobile - débutant

14 jours - Réf. LM/G120

EXPÉRIMENTÉ

CACES® R483 Grues mobiles - expérimenté

5 jours - Réf. LM/G021 **CPF**

Avis d'aptitude à la conduite d'une grue mobile - expérimenté

4 jours - Réf. LM/G121

RECYCLAGE

Recyclage CACES® R483 Grues mobiles

3 jours - Réf. LM/G025 **CPF**

Recyclage de l'avis d'aptitude à la conduite d'une grue mobile

2 jours - Réf. LM/G125



GRUES À TOUR

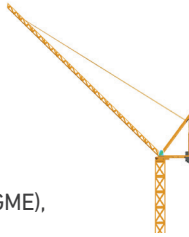


Recyclage
5 ans
R487



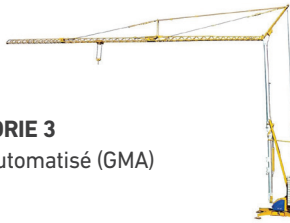
CATÉGORIE 1

Grue à Montage par Éléments (GME),
à flèche distributrice



CATÉGORIE 2

Grue à Montage par Éléments (GME),
à flèche relevable



CATÉGORIE 3

Grue à Montage Automatisé (GMA)

GRUES DE CHARGEMENT



Recyclage
5 ans
R490



COMMANDE MANUELLE



AVEC TÉLÉCOMMANDE

CACES® DÉBUTANT	AVIS D'APTITUDE À LA CONDUITE EN SÉCURITÉ	CACES®	AVIS D'APTITUDE À LA CONDUITE EN SÉCURITÉ
CACES® R487 Grues à tour - débutant 15 jours - Réf. LM/G010 CPF	Avis d'aptitude à la conduite d'une grue à tour - débutant 14 jours - Réf. LM/G110	CACES® R490 Grues de chargement - débutant 3 jours - Réf. LM/G030 CPF	Avis d'aptitude à la conduite d'une grue de chargement - débutant 2 jours - Réf. LM/G130
EXPÉRIMENTÉ			
CACES® R487 Grues à tour - expérimenté 5 jours - Réf. LM/G011 CPF	Avis d'aptitude à la conduite d'une grue à tour - expérimenté 4 jours - Réf. LM/G111	CACES® R490 Grues de chargement - expérimenté 2 jours - Réf. LM/G031 CPF	Avis d'aptitude à la conduite d'une grue de chargement - expérimenté 2 jours - Réf. LM/G131
RECYCLAGE			
Recyclage CACES® R487 Grues à tour 3 jours - Réf. LM/G015 CPF	Recyclage de l'avis d'aptitude à la conduite d'une grue à tour 2 jours - Réf. LM/G115 CPF	Recyclage CACES® R490 Grues de chargement 2 jours - Réf. LM/G035 CPF	Recyclage de l'avis d'aptitude à la conduite d'une grue de chargement 1 jour - Réf. LM/G135

INFO RECYCLAGE

Tout conducteur de grue doit au moins tous les 5 ans réactualiser ses connaissances et savoir-faire et repasser les épreuves théoriques et pratiques d'évaluation pour obtenir à nouveau son CACES® correspondant. Toutefois, pour les conducteurs réguliers de grue qui exercent cette activité à temps plein, le délai de réactualisation des épreuves pratiques peut être porté à 10 ans sous réserve qu'au terme des 5 premières années :

- L'employeur puisse justifier que le salarié concerné a réalisé sur ces 5 années au moins 50 jours par an de conduite de la grue
- Le salarié passe à nouveau avec succès dans un Organisme Testeur Certifié, l'évaluation théorique du CACES® correspondant.

NOTA : dans ce cas, la réussite au test théorique ne donnera pas lieu à la délivrance d'un nouveau CACES® mais d'une attestation de réussite au test théorique du CACES® correspondant.